



Группа компаний ГЕО

# «ГРУППА КОМПАНИЙ ГЕО» ХОЛДИНГ

2015год



# ИНФОРМАЦИЯ О ГРУППЕ КОМПАНИЙ «ГЕО»



Группа компаний ГЕО

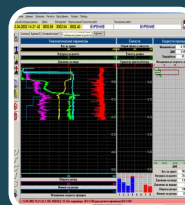
## "Группа компаний ГЕО"

### Холдинг



#### "НПО Геомаш" г.Тюмень

- спецтехника (ПКС, ПКН, ЛПС, МТУ)
- скважинные комплексные приборы серии ПИК
- забойная телеметрическая система КОРВЕТ (MWD/LWD)
- устьевые датчики и оборудование
- прокат систем MWD/LWD



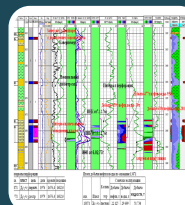
#### Сервисная компания "Разрез" г.Мегион

- Геолого-технологические исследования (ГТИ+ГК)
- промыслово-геофизические исследования скважин (ПГИ)
- геофизические работы при высоких устьевых давлениях до 210атм (УЛГИС 21-60), до 350атм (УЛГ 35-60), до 750атм (Элмар)
- электрокаротаж через эксплуатационную колонну (RBC)



#### ОКБ "Рери" г.Новосибирск

- забойная телеметрическая система КОРВЕТ (MWD/LWD)
- каротажные станции
- системы контроля спуско-подъемными операциями
- быстрая телеметрия для скажинных приборов
- оборудование для ПВР



#### Сервисная компания "ГеоМунайРесурс" г. Актау

- промыслово-геофизические исследования скважин (ПГИ)
- прострелочно-взрывные работы (ПВР)
- геофизические работы при высоких устьевых давлениях до 210атм (УЛГИС 21-60), до 350атм (УЛГ 35-60), до 750атм (Элмар)

# ГЕОГРАФИЯ ХОЛДИНГА



- г.Тюмень
  - конструкторский центр
  - производство скважинной аппаратуры и оборудования для обсаженных скважин
  - производство геофизической спецтехники
  - забойных телеметрических систем MWD/LWD
  - металлообработка
- г.Новосибирск
  - инженерный центр
  - производство электронных компонентов
  - изготовление регистрирующих каротажных систем
  - систем контроля спуско-подъемными операциями
  - оборудования для прострелочно-взрывных работ

- г.Мегион
  - геолого-технические исследования скважин (ГТИ)
  - промыслово-геофизические исследования (ПГИ)
  - исследования скважин с аномально высоким давлением (до 750атм)
  - электрокаротаж через эксплуатационную колонну (нанокаротаж)
  - геофизические исследования в горизонтальных участках скважин
- г.Актау
  - промыслово-геофизические исследования скважин (ПГИ)
  - прострелочно-взрывные работы в нефтяных и газовых скважинах (ПВР)



# ВЫПУСКАЕМАЯ ПРОДУКЦИЯ



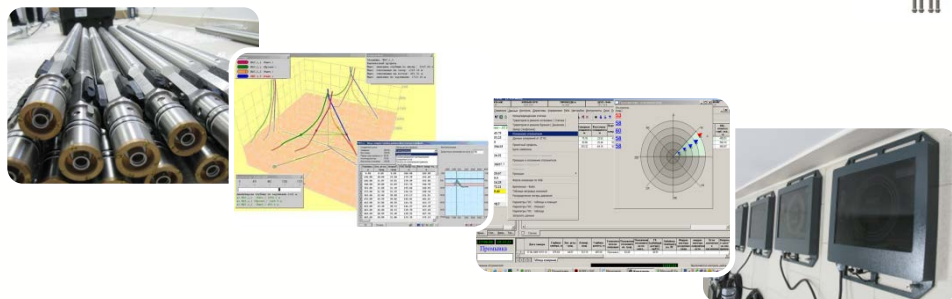
## □ Специализированная техника

- ПКС поставляются на шасси УРАЛ, КАМАЗ, МЕРСЕДЕС, ИВЕКО
- варианты ПКС: до 3,5км, до 5км, вертолетные варианты
- барабан лебедки: односекционный или двухсекционный
- система привода: механическая, гидравлическая
- лаборатории перфораторные самоходные
- мобильные мастерские различных типов
- станция контроля цементирования



## □ Аппаратура и оборудование для ГИРС и ПВР

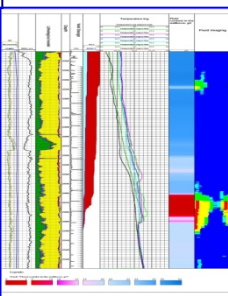
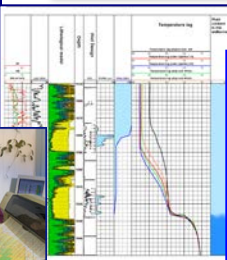
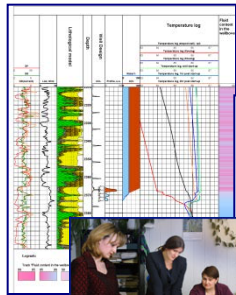
- комплексные скважинные приборы серии ПИК-38
- регистрирующий каротажный комплекс ПЕГАС
- скважинный трактор
- системы контроля спуско-подъемными операциями
- взрывные машинки
- устьевые датчики глубины, натяжения, магнитной метки
- свабировочное оборудование
- лубрикаторы
- вспомогательное геофизическое оборудование
- кабельные наконечники
- мерные ролики 1,5-2м



## □ Забойная телеметрическая система КОРВЕТ

- диаметром 89мм (3,5"), 121мм (4,75"), 171мм (6,75"), 203мм (8"), 241мм (9,5")
- блок инклинометрии
- блок гамма каротажа
- блок резистивиметра
- пульсатор
- программное обеспечение по проводке скважин
- рабочее место бурильщика

# ГЕОЛОГО-ГЕОФИЗИЧЕСКИЕ УСЛУГИ И РАБОТЫ В СКВАЖИНАХ



## □ Геофизические исследования при оптимизации и контроле за разработкой месторождений

- определение технического состояния колонны
- определение профиля притока скважины
- определение причин и источников обводнения скважин
- определение профиля приемистости скважины
- определение качества цементирования обсадных колонн
- определение плотности флюида в НКТ и в затрубном пространстве
- определение гидродинамических параметров пластов
- геофизические исследования скважин с высоким устьевым давлением
- электрокаротаж через эксплуатационную колонну (нанокаротаж)
- геофизические исследования в горизонтальных и боковых стволах скважин

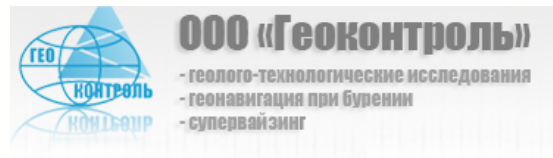
## □ Вторичное вскрытие пластов в нефтяных и газовых скважинах

- перфорация на каротажном кабеле
- перфорация на НКТ

## □ Геолого-технические исследования и газовый каротаж

- автоматический приём сигналов технологических датчиков, аппаратуры газового каротажа, забойной инклинометрической системы, ввод справочной информации
- автоматическая обработка принятых сигналов, интерпретация полученной информации
- контроль бурения: углубления забоя, СПО с контролем долива скважины, цементирования
- определение в процессе бурения литологического разреза, выделение пластов-коллекторов, определение пластового давления в процессе бурения и прогноз пластового давления, выделение и прогноз зон АВПД
- определение параметров газового каротажа и прогноз продуктивности пластов-коллекторов
- построение уточненного геологического разреза по данным, полученным в процессе бурения и исследования шлама и керна (ввод данных, расчеты, печать стратиграфолитологического разреза, шлагограммы, карбонатограммы, результатов люминисцентно-битуминологического и др. анализов шлама и керна, результатов механического, фильтрационного и газового каротажа)
- контроль и прогноз траектории скважины
- визуализацию всей полученной по скважине информации на экране монитора
- формирование и печать отчетной документации по скважине

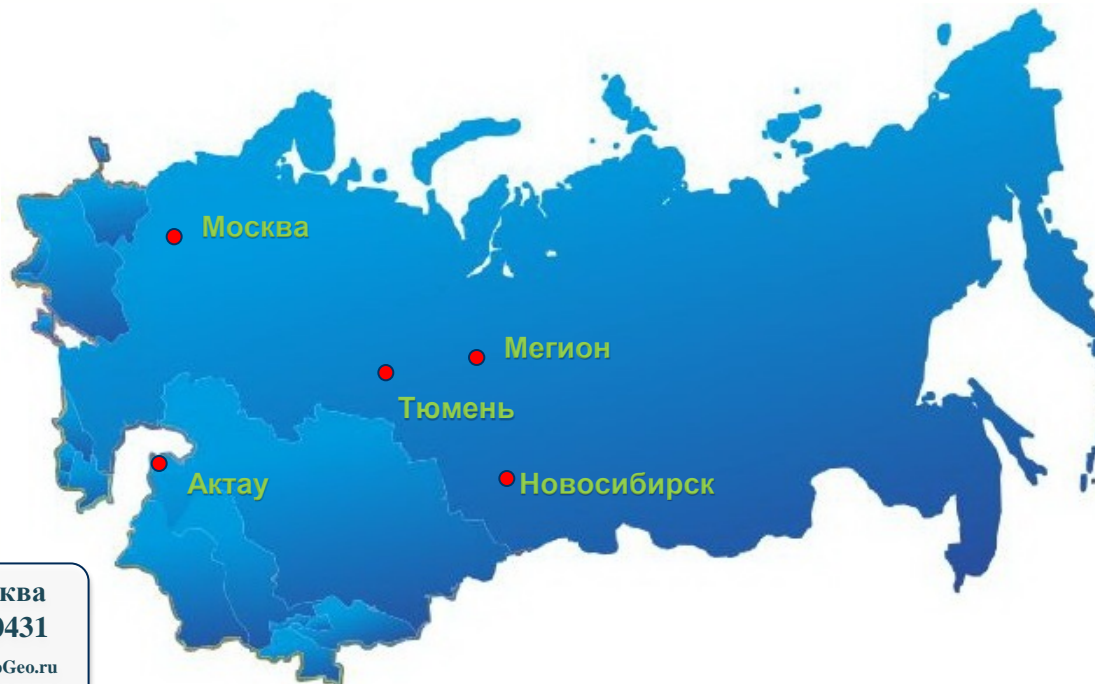
# НАШИ ЗАКАЗЧИКИ



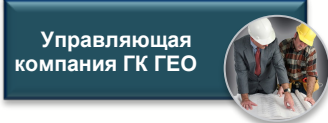
ООО «ГАЗПРОМНЕФТЬ-  
НЕФТЕСЕРВИС»



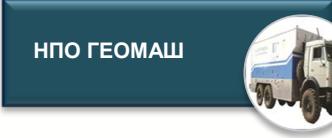
# НАШИ КОНТАКТЫ



•Россия, г. Москва  
•тел: +74959260431  
•e-mail: GG@GroupGeo.ru



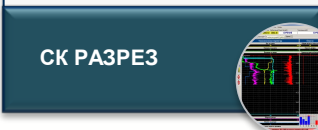
•Россия, г. Тюмень  
•тел: +73452517107  
•e-mail: GM@GroupGeo.ru



•Россия, г.Новосибирск  
•тел.: +73832862069  
•e-mail: RERI@GroupGeo.ru



•Россия, г. Мегион  
•тел: +79227679292  
•e-mail: Razrez@GroupGeo.ru



• Казахстан, г.Актау  
• тел: +77292343004  
• e-mail:GMR@GroupGeo.ru

