



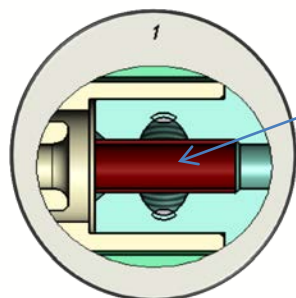
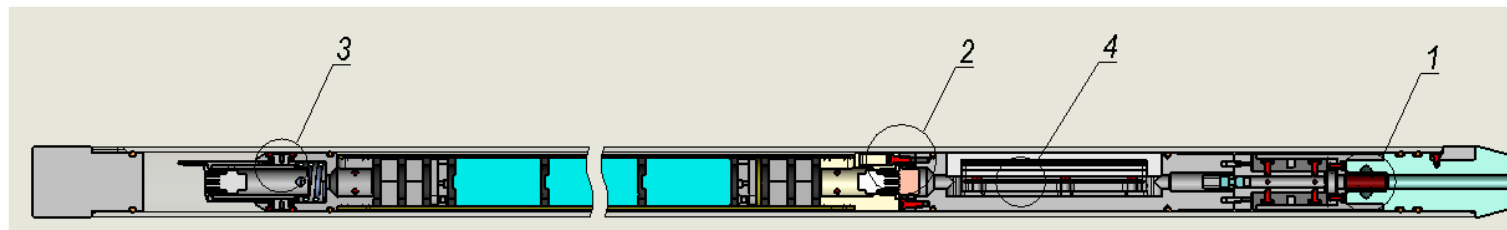
Группа компаний ГЕО

Модернизация Модуля батарейного до стандарта КОРВЕТ 2.0

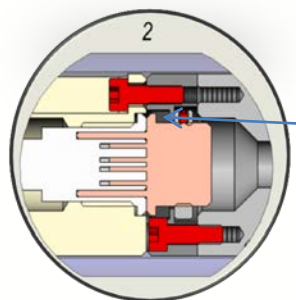
Основные моменты



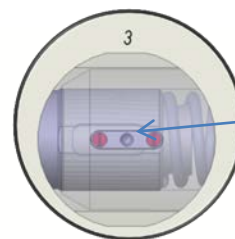
Группа компаний GEO



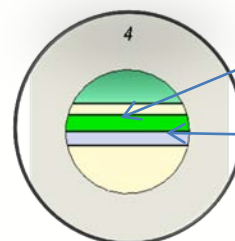
Дополнительная защита от случайных повреждений крепежом



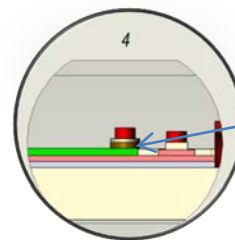
Защита от разрыва контакта во время работы
батареинного модуля
Вибропоглощающая прокладка под разъемом
Небольшое свободное перемещение разъема



Увеличены пазы под шпонку
коррекция
положение ключа разъема
на 7° в обе стороны



Увеличенная толщина плат
и новые материалы
Вибропоглощающая прокладка под всей платой

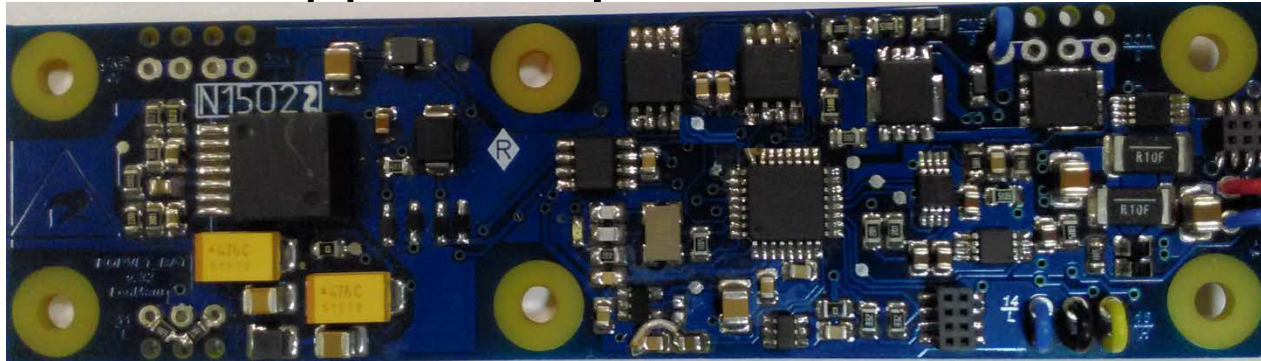


Вибропоглощающая прокладка под прижимающими винтами над платой

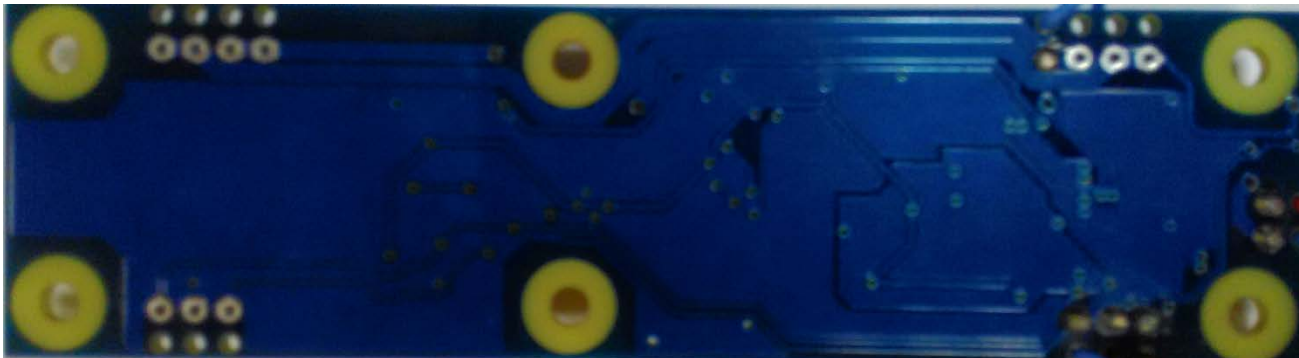


- Предыдущее поколение электронных схем было разработано более 10 лет назад.
- При разработке новой схемотехники был учтен весь опыт эксплуатации.
- Благодаря современным комплектующим было снижено энергопотребление в 2 и более раза.
- Повышена устойчивость к стрессовым условиям эксплуатации.
- В стандартном исполнении электроника выдерживает температуры до 145°C, при перегреве не происходит необратимый отказ, а только срабатывает температурная защита.
- Схемные решения гарантируют 2500 часов наработки при скважинных условиях эксплуатации.
- Односторонний монтаж комплектующих позволил применить более надежную систему виброзащиты электроники.

- Плата вид со стороны пайки



- Плата вид со стороны радиатора

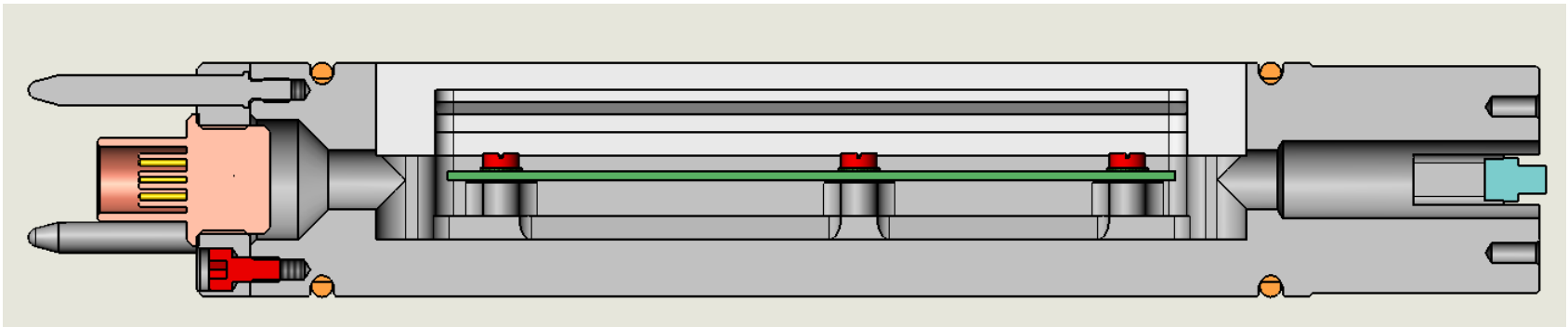


Крепление платы на радиатор



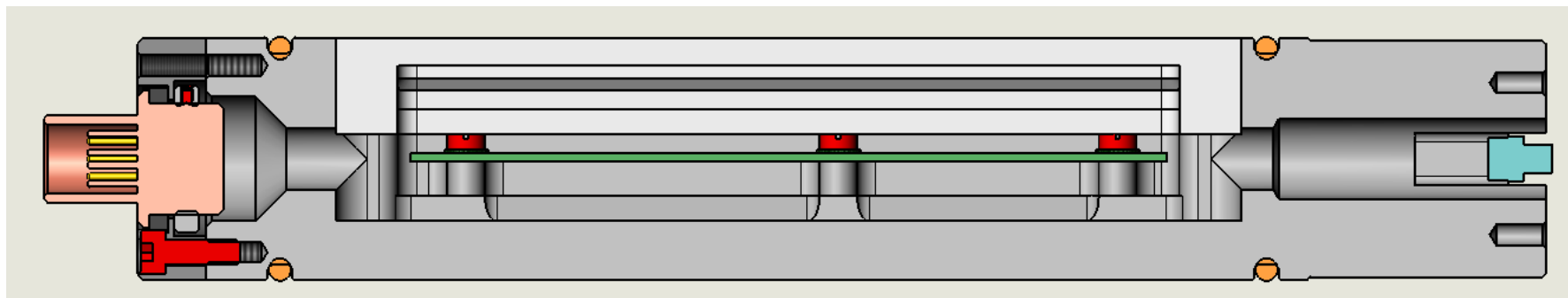
Группа компаний GEO

До изменений



Недостатки:

- Транзит проводов под платой
- Точечное крепление платы
- Наличие тяжелого трансформатора уменьшает отказоустойчивость
- Не достаточно надежное крепление батарейного картриджа к блоку электроники.



Достоинства:

- **Транзит проводов под платой отсутствует, и организован в печатной плате.**
- **Крепление платы по всей плоскости на виброизолирующей прокладке.**
- **Современный и надежный импульсный блок питания.**
- **Надежное крепление батарейного картриджа, крепление разъема на виброизолирующей прокладке.**



Электронная плата

Вы получаете следующие преимущества:

- Современная электроника
- Отсутствие моточных изделий
- Повышенная температурная стойкость.

Электроника+Шасси+виброизоляция

- Дополнительная виброзащита электроники.
- Транзит на плате.
- Виброзащита разъема блока электроники.
- Надежное крепление картриджа повышающее общую надежность системы.
- Требуется доработка концевиков картриджа, но на переходный момент осталась совместимость с картриджами старой конструкции.