



Группа компаний ГЕО

# Геолого-технологические исследования и газовый каротаж

2015год



# Станция ГТИ



Группа компаний ГЕО

Станция ГТИ Группы компании «ГЕО» определена Американским Комитетом Морских Перевозок как станция 1 класса, II категории и подходит для использования на буровых установках как в море так и на земле. Будка спроектирована и изготовлена в России и все оборудование и программное обеспечение тщательно испытаны командой высококвалифицированных инженеров-производителей и инженеров по техническому обслуживанию перед вводом в эксплуатацию.

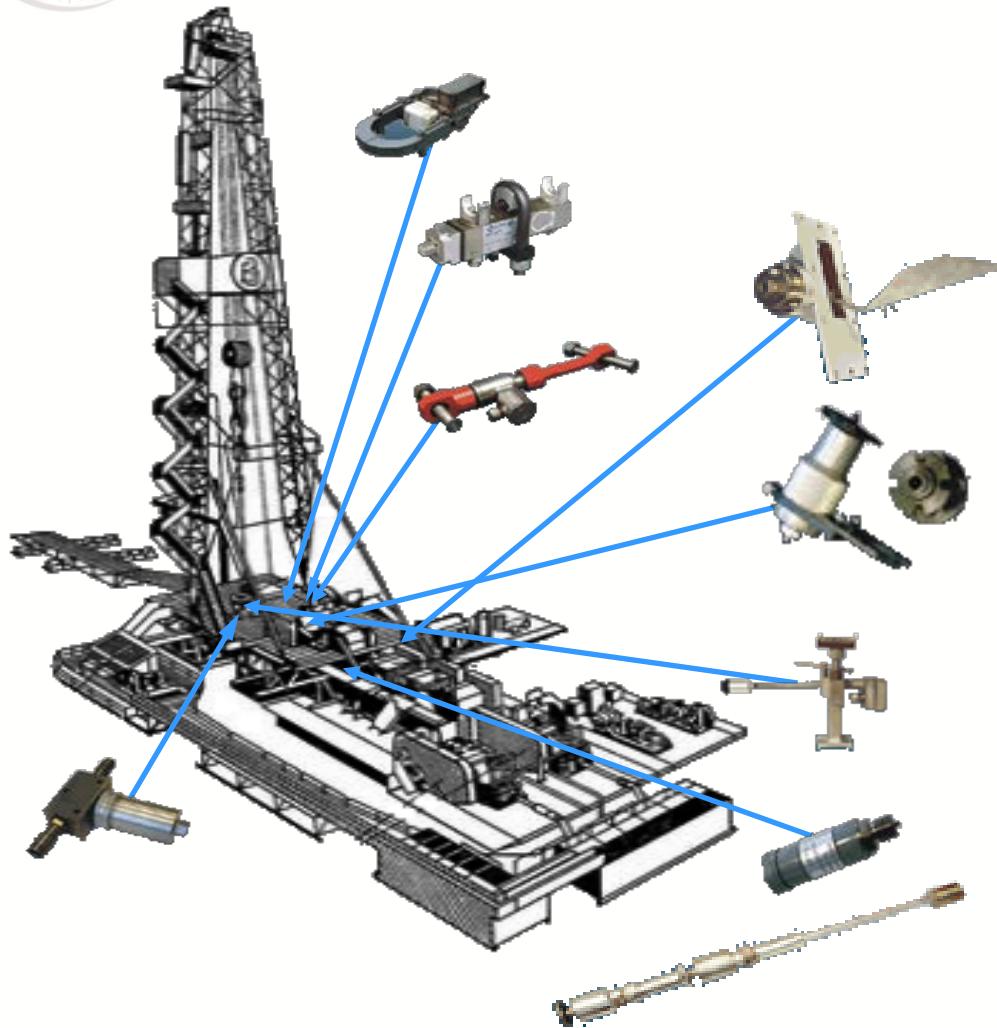


Основной компонент станции ГТИ – Система сбора информации. Наши геологи и инженеры, хорошо обученные на буровых установках, используют мощное и проверенное программное обеспечение для сбора и хранения литологической и технической информации, полученной с датчиков, для комплексной оценки пласта, контроля за процессом бурением и надёжности функционирования.

# Технологический контроль



Группа компаний ГЕО



В комплект технологических датчиков станции входят следующие датчики:

- веса на крюке;
- положения талевого блока;
- крутящего момента ротора;
- положения клиньев;
- давления на входе в скважину;
- расхода промывочной жидкости на входе;
- уровня промывочной жидкости в приемных емкостях и долив емкости;
- плотности промывочной жидкости на входе и выходе;
- температуры промывочной жидкости на входе и выходе;
- ходов поршня бурового насоса;
- оборотов ротора;
- электропроводимости бурового раствора на входе и выходе из скв;
- индикатор расхода бурового раствора на выходе из скважины;





# Геологический контроль



Группа компаний ГЕО



Геологический модуль станции ГТИ представляет комплекс геологических приборов и технических средств, обеспечивающих изучение свойств горных пород и бурового раствора непосредственно на буровой.

## Решаемые геологические задачи:

✓ Оптимизация получения геолого-геофизической информации - выбор и корректировка:

- интервалов отбора керна, шлама, образцов грунтов;

- интервалов, методов и времени проведения изменяемой части обязательных детальных исследований ГИРС.

✓ Оперативное литолого-стратиграфическое расчленение разреза.

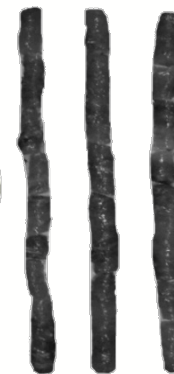
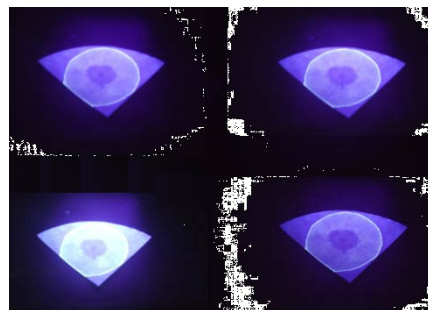
✓ Оперативное выделение пластов-коллекторов.

✓ Определение характера насыщения пластов-коллекторов.

✓ Оценка фильтрационно-емкостных свойств (ФЕС) пластов-коллекторов.

✓ Контроль процесса испытания и определение гидродинамических и технологических характеристик пластов при испытании и опробовании объектов.

Выявление реперных горизонтов



# Система контроля газа



Группа компаний ГЕО

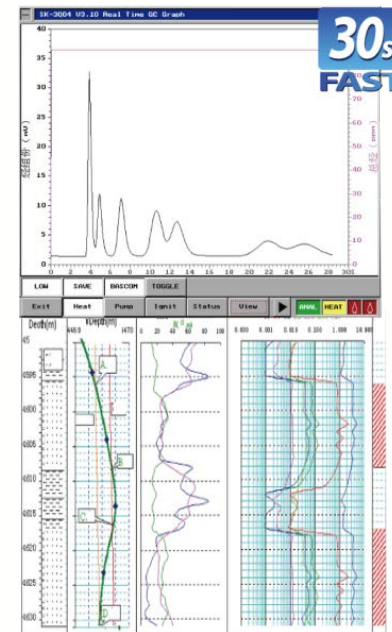
Аппаратный комплекс газового каротажа включает: анализатор суммарного газосодержания в буровом растворе, активный дегазатор, анализатор компонентного состава в газовой смеси (хроматограф), а также систему контроля токсичных газов (H<sub>2</sub>S, CO<sub>2</sub>, N<sub>2</sub>)

**Газовый хроматограф** предназначен для оперативного определения покомпонентного состава углеводородов в газовых смесях при проведении газового каротажа в процессе бурения скважин на нефть и газ в полевых условиях. В состав определяемых углеводородов входят метан, этан, пропан, изобутан, бутан, изопентан и пентан.



**Суммарный газоанализатор** предназначен для непрерывного определения процентного содержания суммы углеводородов, содержащихся в газовой смеси, выходящей из дегазатора.

В качестве детектора в суммарном газоанализаторе используется инфракрасный газовый сенсор (ИГС).



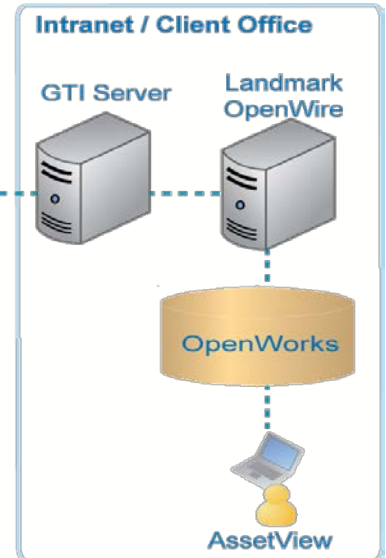
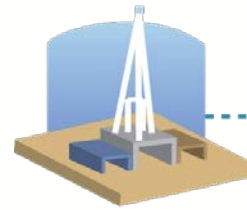
# Удаленный мониторинг



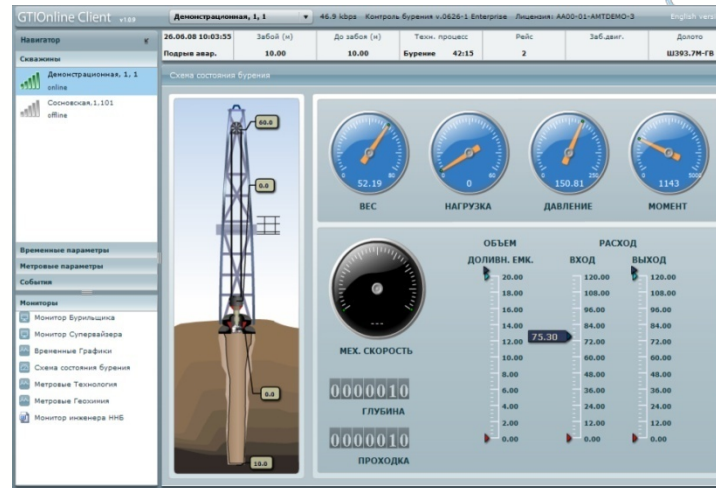
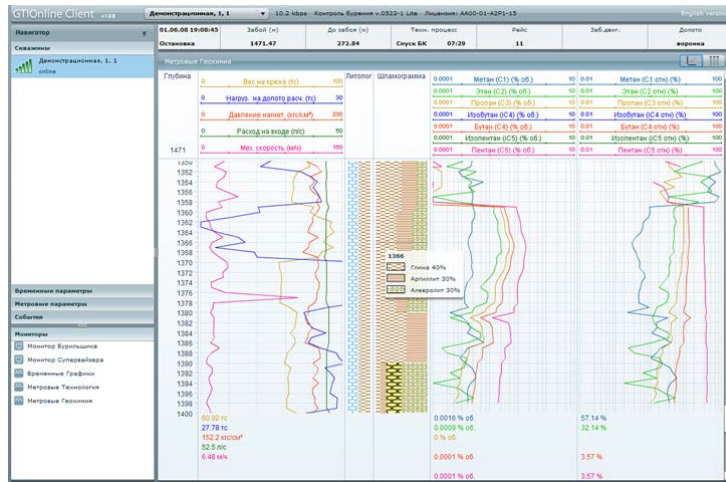
Группа компаний GEO



- well
- wellbore
- log
- trajectory
- mudLog



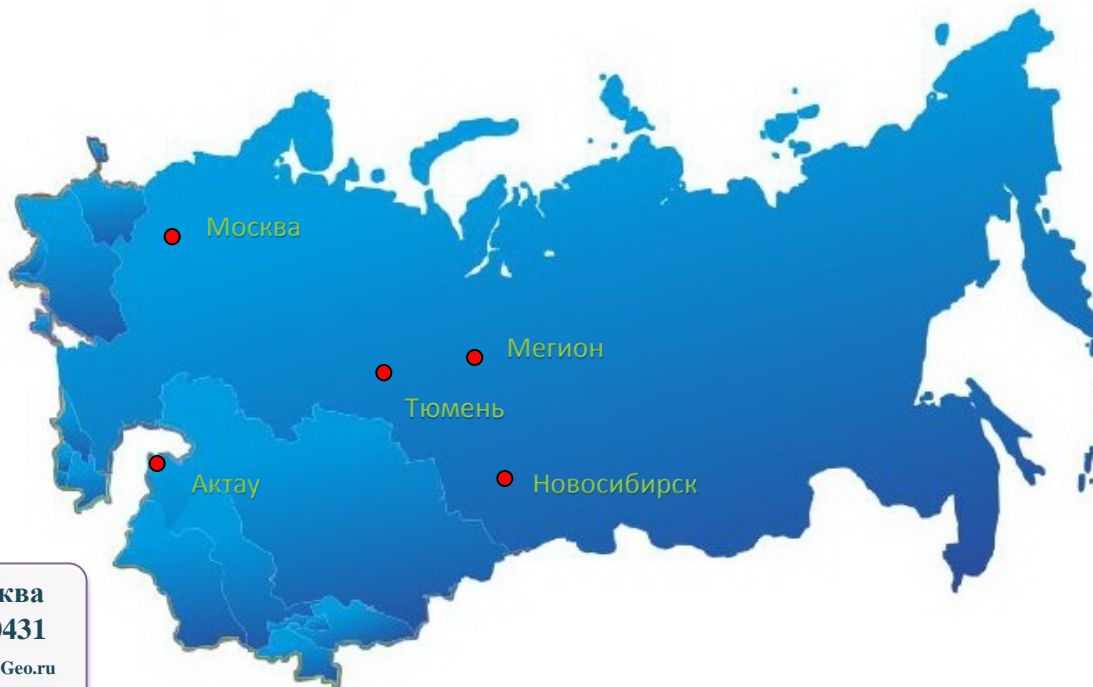
Система удаленного мониторинга бурения позволяет получать реально-временные данные ГТИ и видео процесса бурения из любой точки Земного шара.



# НАШИ КОНТАКТЫ



Группа компаний ГЕО



- Россия, г. Москва
- тел: +74959260431
- e-mail: GG@GroupGeo.ru

Управляющая  
компания ГК ГЕО



- Россия, г. Тюмень
- тел: +73452517107
- e-mail: GM@GroupGeo.ru

НПО ГЕОМАШ



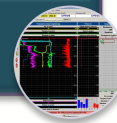
- Россия,  
г.Новосибирск
- тел.: +73832862069
- e-mail: RERI@GroupGeo.ru

ОКБ РЕРИ



- Россия, г. Мегион
- тел: +79227679292
- e-mail: Razrez@GroupGeo.ru

СК РАЗРЕЗ



- Казахстан, г.Актау
- тел: +77292343004
- e-mail: GMR@GroupGeo.ru

СК ГЕОМУНАЙРЕСУРС

