



Группа компаний ГЕО

# «ГРУППА КОМПАНИЙ ГЕО»

2016 год





## "Группа компаний ГЕО"



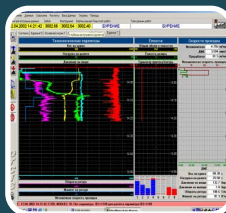
### "НПО Геомаш" г.Тюмень

- спецтехника (ПКС, ПКН, ЛПС, МТУ)
- скважинные комплексные приборы серии ПИК
- забойная телеметрическая система КОРВЕТ (MWD/LWD)
- устьевые датчики и оборудование
- прокат систем MWD/LWD



### ОКБ "Рери" г.Новосибирск

- забойная телеметрическая система КОРВЕТ (MWD/LWD)
- каротажные станции
- системы контроля спуско-подъемными операциями
- быстрая телеметрия для скважинных приборов
- оборудование для ПВР



### Сервисная компания "Разрез" г.Мегион

- Геолого-технологические исследования (ГТИ+ГК)
- промышленно-геофизические исследования скважин (ПГИ)
- геофизические работы при высоких устьевых давлениях до 210атм (УЛГИС 21-60), до 350атм (УЛГ 35-60), до 750атм (Элмар)
- электрокаротаж через эксплуатационную колонну (RBC)

# ГЕОГРАФИЯ ХОЛДИНГА



Группа компаний ГЕО



- г.Тюмень
  - конструкторский центр
  - производство скважинной аппаратуры и оборудования для обсаженных скважин
  - производство геофизической спецтехники
  - забойных телеметрических систем MWD/LWD
  - металлообработка
- г.Новосибирск
  - инженерный центр
  - производство электронных компонентов
  - изготовление регистрирующих каротажных систем
  - систем контроля спуско-подъемными операциями
  - оборудования для прострелочно-взрывных работ

- г.Мегион
  - геолого-технические исследования скважин (ГТИ)
  - промыслово-геофизические исследования (ПГИ)
  - исследования скважин с аномально высоким давлением (до 750атм)
  - электрокаротаж через эксплуатационную колонну (нанокаротаж)
  - геофизические исследования в горизонтальных участках скважин



# ВЫПУСКАЕМАЯ ПРОДУКЦИЯ



## □ Специализированная техника

- ПКС поставляются на шасси УРАЛ, КАМАЗ, МЕРСЕДЕС, ИВЕКО
- варианты ПКС: до 3,5км, до 5км, вертолетные варианты
- барабан лебедки: односекционный или двухсекционный
- система привода: механическая, гидравлическая
- лаборатории перфораторные самоходные
- мобильные мастерские различных типов
- станция контроля цементирования

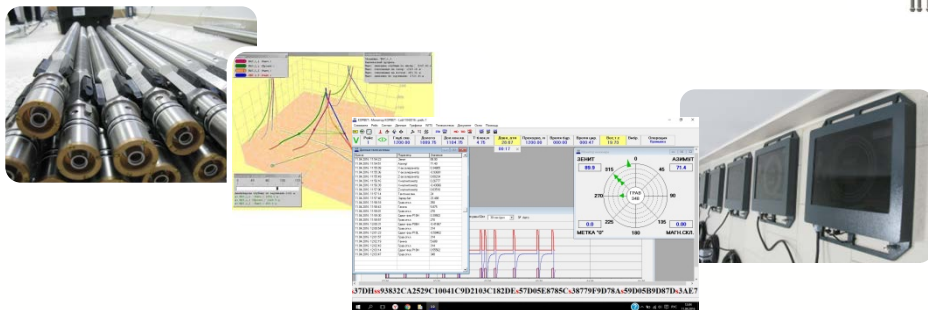


## □ Аппаратура и оборудование для ГИРС и ПВР

- комплексные скважинные приборы серии ПИК-38
- регистрирующий каротажный комплекс ПЕГАС
- скважинный трактор
- системы контроля спуско-подъемными операциями
- взрывные машинки
- прибор контроля перфорации Прицел
- устьевые датчики глубины, натяжения, магнитной метки
- свабирующее оборудование
- лубрикаторы
- вспомогательное геофизическое оборудование
- кабельные наконечники
- мерные ролики 1,5-2м

## □ Забойная телеметрическая система КОРВЕТ (LWD)

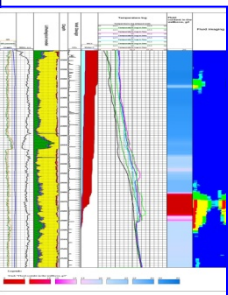
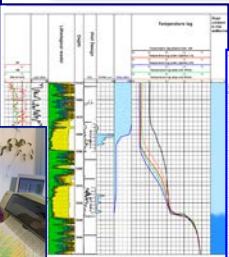
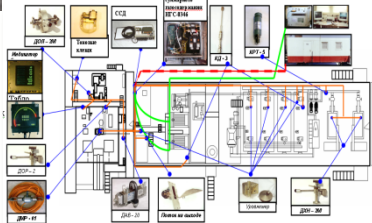
- диаметром 89мм (3,5"), 121мм (4,75"), 171мм (6,75"), 203мм (8"), 241мм (9,5")
- модуль инклинометрии и гамма каротажа
- модуль индукционного резистивиметра
- модуль двойного нейтронного каротажа
- пульсатор роторного типа
- собственное программное обеспечение



# ГЕОЛОГО-ГЕОФИЗИЧЕСКИЕ УСЛУГИ И РАБОТЫ В СКВАЖИНАХ



Проект установки станции ГТИ и ГК и монтаж датчиков на буровой.



## □ Геофизические исследования при оптимизации и контроле за разработкой месторождений

- определение технического состояния колонны
- определение профиля притока скважины
- определение причин и источников обводнения скважин
- определение профиля приемистости скважины
- определение качества цементирования обсадных колонн
- определение плотности флюида в НКТ и в затрубном пространстве
- определение гидродинамических параметров пластов
- геофизические исследования скважин с высоким устьевым давлением
- электрокаротаж через эксплуатационную колонну (нанокаротаж)
- геофизические исследования в горизонтальных и боковых стволах скважин

## □ Геолого-технические исследования и газовый каротаж

- автоматический приём сигналов технологических датчиков, аппаратуры газового каротажа, забойной инклинометрической системы, ввод справочной информации
- автоматическая обработка принятых сигналов, интерпретация полученной информации
- контроль бурения: углубления забоя, СПО с контролем долива скважины, цементирования
- определение в процессе бурения литологического разреза, выделение пластов-коллекторов, определение пластового давления в процессе бурения и прогноз пластового давления, выделение и прогноз зон АВПД
- определение параметров газового каротажа и прогноз продуктивности пластов-коллекторов
- построение уточненного геологического разреза по данным, полученным в процессе бурения и исследования шлама и керна (ввод данных, расчеты, печать стратиграфолитологического разреза, шлагограммы, карбонатограммы, результатов люминисцентно-битуминологического и др. анализов шлама и керна, результатов механического, фильтрационного и газового каротажа)
- контроль и прогноз траектории скважины
- визуализацию всей полученной по скважине информации на экране монитора
- формирование и печать отчетной документации по скважине

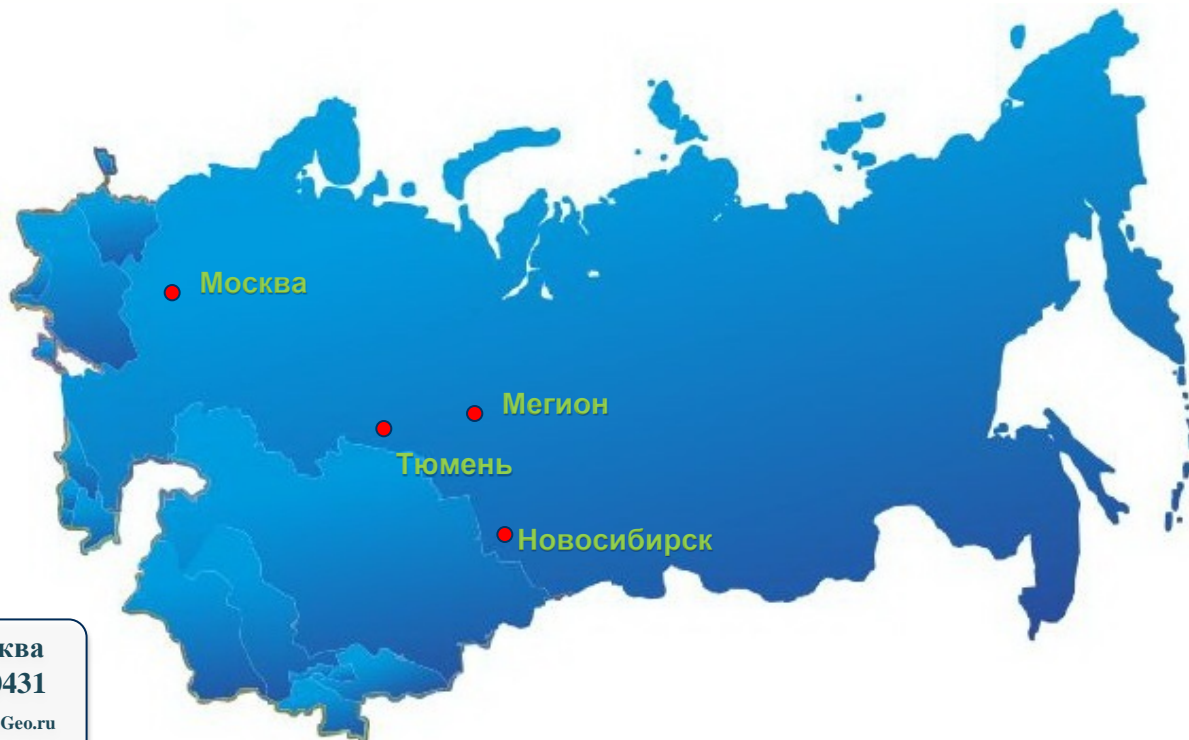
# НАШИ ЗАКАЗЧИКИ



ООО «ГАЗПРОМНЕФТЬ-  
НЕФТЕСЕРВИС»

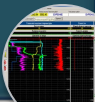


# НАШИ КОНТАКТЫ




- Россия, г. Мегион
- тел: +79227679292
- e-mail: Razrez@GroupGeo.ru

СК РАЗРЕЗ




- Россия, г. Москва
- тел: +74959260431
- e-mail: GG@GroupGeo.ru

Управляющая компания ГК ГЕО



- Россия, г. Тюмень
- тел: +73452517107
- e-mail: GM@GroupGeo.ru

НПО ГЕОМАШ



- Россия, г.Новосибирск
- тел.: +73832862069
- e-mail: RERI@GroupGeo.ru

ОКБ РЕРИ

